

**La 4^e secondaire,
une année
importante pour
ton avenir...**

Service d'orientation – PBV

C-107 - À côté de la bibliothèque

Déroulement de l'activité

1. Présentation de l'équipe + DES
2. Système scolaire
3. Processus d'orientation + RIASEC
4. Kahoot! et Exploration REPÈRES



L'équipe du service d'orientation PBV

Maggie Marceau



C-107-E

Annie Rancourt



C-107-A

Sophie Audet



C-107-D

Karine Normandeau



C-107-C

Amélie Giguère



C-107-B

Pour prendre un RDV en orientation

www.mapbv.com

Section : Vie étudiante Orientation

Complète le formulaire 😊



<https://mapbv.com/vie-etudiante/orientation-scolaire/>



Prendre un rendez-vous en orientation Cliquez ici



Petit rappel : DES

Consulte la
page 6 de ton
agenda!

Pour obtenir ton diplôme d'études secondaires (DES), tu dois réussir :

- Français 5^e secondaire (6 unités)
- Anglais 5^e secondaire (4 unités)
- Culture et citoyenneté québécoise 5^e secondaire **ou** Éducation physique 5^e secondaire (2 unités)
- Mathématique 4^e secondaire (4 ou 6 unités)
- Science et technologie 4^e secondaire (4 unités)
- Histoire et éducation à la citoyenneté 4^e secondaire (4 unités)
- Arts **ou** Musique 4^e secondaire (2 unités)

54 unités de 4^e et 5^e secondaire, dont **20 unités** de 5^e secondaire

IMPORTANT
Les **notes finales de 4^e secondaire** et la **1^{ère} étape de 5^e secondaire** sont prises en considération pour l'**admission au collégial.**

Relevé des apprentissages du ministère



L'été prochain, tu recevras ton relevé d'apprentissage par la poste.

Rang 5^e : Par rapport à ton groupe

1 : Sous-groupe résultats les plus élevées

5 : Sous-groupe des résultats les plus faibles

Centiles : Par rapport aux élèves du Québec

Ex. 23 = 23% des élèves ont obtenu un résultat inférieur au tien.

FORMATION GÉNÉRALE DES JEUNES

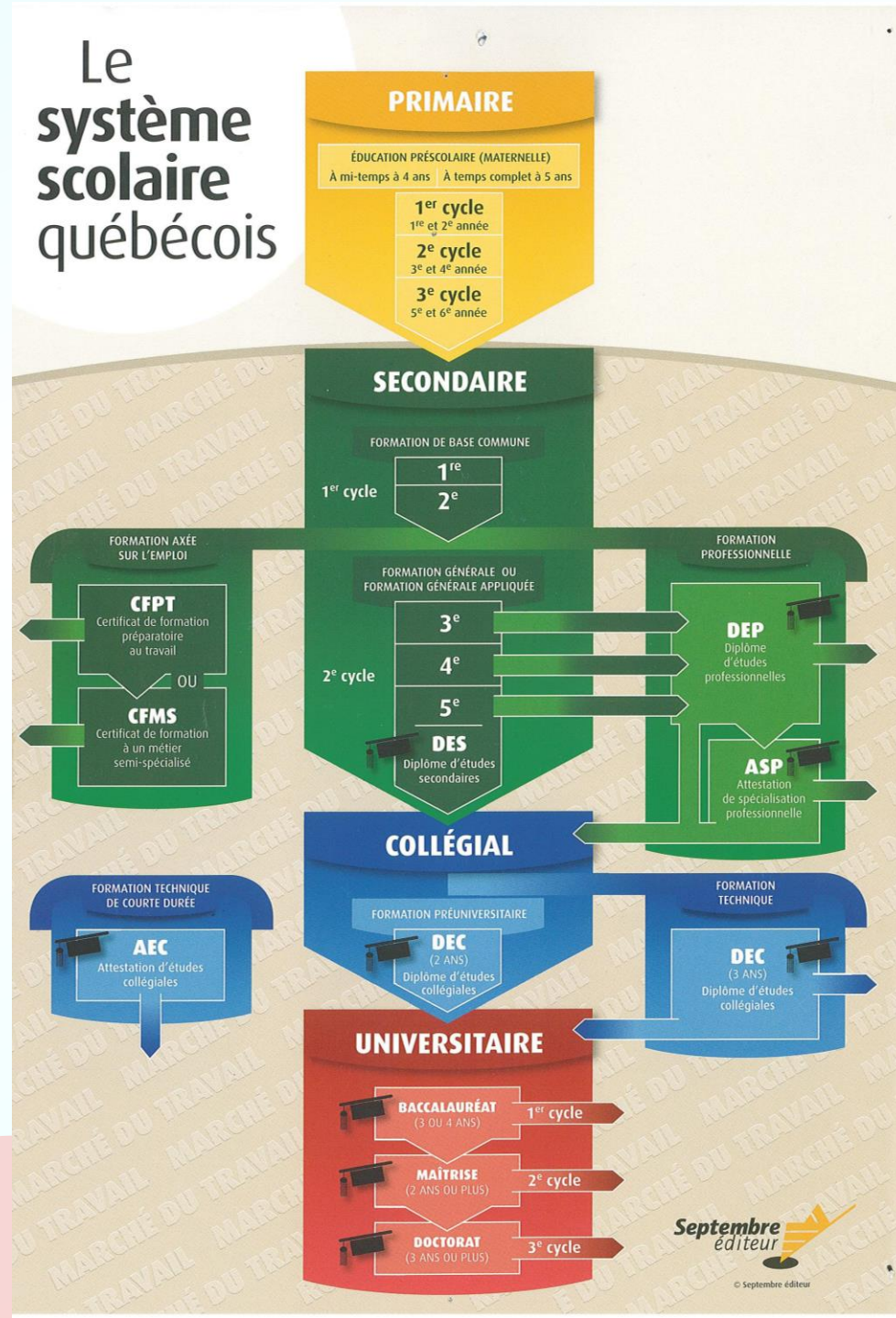
Unités acquises à l'égard des conditions supplémentaires pour le diplôme d'études secondaires J5 :	CODE	TITRE	UN	RÉSULTAT	ANNÉE	MOIS	R/5	CEN
Langue d'enseignement : 0/6	043402	Éduc. physique et à la santé	2	81	2017	06	2	
Langue seconde : 0/4	049454	Activités sportives	4	81	2017	06	2	
ÉCR ou EPS de 5e sec : 0/2	055444	Science et technologie	4	84	2017	06		69
UN de 4e ou de 5e sec (54 u) : 40/54	055410	Théâtre	85	2017	06	1	67	
UN de 5e sec (20 u) : 2/20	055420	Artique	82	2017	06	2		
	058400	Science et technologie	2	87	2017	06	1	
	058406	Mathématiques naturelles	6	83	2017	06		76
	065410	Unités d'enseignement de la 4e secondaire	99	2017	06	1		
	065410	Unités d'enseignement de la 4e secondaire	76	2017	06	1	64	
	087400	Langue seconde, interaction orale, programme de base de la 4e secondaire	4	89	2017	06	2	
	087400	Langue seconde, compréhension orale et écrite, programme de base de la 4e secondaire	4	76	2017	06		53
	132406	Anglais, langue seconde, programme de base de la 4e secondaire	6	72	2017	06		
	132410	Anglais, langue seconde, interaction orale, programme de base de la 4e secondaire	67	2017	06	3		
	132420	Anglais, langue seconde, compréhension orale et écrite, programme de base de la 4e secondaire	77	2017	06	2		
	132430	Anglais, langue seconde, production écrite, programme de base de la 4e secondaire	73	2017	06	2		
	134404	Anglais, langue seconde, programme de base de la 4e secondaire	4	84	2017	06		
	134410	Anglais, langue seconde, interaction orale, programme de base de la 4e secondaire	83	2017	06	1		
	134420	Anglais, langue seconde, compréhension orale et écrite, programme de base de la 4e secondaire	87	2017	06	1		
	134430	Anglais, langue seconde, production écrite, programme de base de la 4e secondaire	81	2017	06	2		
	168402	Arts plastiques	2	82	2017	06	3	
	168502	Arts plastiques	2	82	2017	06	3	



Copie certifiée conforme au registre
officiel du ministère de l'Éducation
et de l'Enseignement supérieur

Joane Cardinal
Directrice
Direction de la sanction des études

Savais-tu que le
**système
scolaire
québécois** est à
la page 6 de
ton agenda?



C'est quoi un DEP?



DEP = Diplôme d'études professionnelles

Connaissez-vous des centres de formation professionnelle?

Durée : environ 5 mois à 2 ans (parfois un temps d'arrêt pendant l'été : 1 à 2 mois)

Préalables : 16 ans + 3^e ou 4^e (FMA) ou **DES (Diplôme d'études secondaires)**

Note de passage : 80% et + Apprentissage par compétences

Exemples de DEP : Cuisine, Charpenterie-menuiserie, Comptabilité, Coiffure, Mécanique de véhicules lourds, Soudage-montage, Vente-conseil, Photographie, Soutien informatique, Santé, assistance et soins infirmiers, Transport par camion, etc.

EX: DEP CUISINE

Formation professionnelle (DEP)	
20% = théorie	80% = pratique
Décrire les saveurs des aliments (acides, sucrés, amers)	Apprendre à préparer des potages, faire du tartare, etc.

Le CÉGEP offre deux types de **formation...**

Préuniversitaire 2 ans	Technique 3 ans
Préparation avant l'entrée à l'université	Mène au marché du travail ou à l'université

Des cours de formation générale pour les deux types de formation collégiale

- 4 cours de français
- 2 cours d'anglais
- 3 cours d'éducation physique
- 3 cours de philosophie
- 2 cours complémentaire

Note de passage = 60%



TREMPLIN-DEC : Permet d'accéder aux études collégiales tout en complétant des cours préalables ou pour se donner du temps avant de choisir son programme technique ou préuniversitaire

Le CÉGEP offre deux types de formation...

DEC préuniversitaire 2 ans

**Formation générale +
Des cours spécifiques au programme**

- **Sciences de la nature**
- **Sciences humaines**
- **Arts, lettres et communication (plusieurs profils)**
- **Arts visuels**
- **Histoire et civilisation**
- **Sciences, lettres et arts**
- **Musique**

+ Possibilités de **Double-DEC** (3 ans)

DEC technique 3 ans

**Formation générale +
Des cours spécifiques au programme +
un ou des **stages** en lien avec le domaine d'études**

Techniques biologiques et agroalimentaire

- Soins infirmiers

Techniques physiques

- Technologie de l'architecture

Techniques humaines

- Techniques policières

Techniques de l'administration

- Technique de l'informatique

Arts et communications graphiques

- Design d'intérieur

+ Possibilités de **DEC-BAC** (BAC 2 ans au lieu de 3) ou de passerelles

Messages à l'horaire

8 cours / 11 blocs / 25 heures

	Lun. 26 août	Mar. 27 août	Mer. 28 août	Jeu. 29 août	Ven. 30 août
08:00					Langue anglaise (L) 604-102-MQ g.00005 2.405 Béchar, C
08:30					
09:00		Individu et soc (T) 387-311-HU g.00004 1.390 Foucault, K		Initiation écon (T) 383-920-RE g.00005 2.319 Rodriguez Ranchal, J	
09:30			Écriture et lit (T) 601-101-MQ g.00017 2.301 Machabée St-Denis, J		Langue anglaise (T) 604-102-MQ g.00005 2.303 Béchar, C
10:00					
10:30	Philosophie et (T) 340-101-MQ g.00025 2.703 Brassard, G				
11:00					
11:30					
12:00			Jamais de cours les mercredis midi		
12:30					
13:00		Initiation à l (T) 350-102-RE g.00004 2.301 Joanis, I		INIT. HISTOIRE (T) 330-910-RE g.00006 2.607 Turcotte, G	
13:30					
14:00					
14:30			Philosophie et (T) 340-101-MQ g.00025 1.393 Brassard, G		
15:00					
15:30	Écriture et lit (T) 601-101-MQ g.00017 2.231 Machabée St-Denis, J			Volley-ball (T) 109-206-M1 g.00004 1.480 Bouchard, É	
16:00					
16:30					
17:00					
17:30					
18:00					

Exemple d'horaire au Cégep

2 sessions par année

Automne –
Fin Août à fin décembre
Semaine de lecture octobre

Hiver
Fin janvier à fin mai
Semaine de lecture mars

Université



Baccalauréat (BAC) 1 ^{er} cycle	Maîtrise 2 ^e cycle	Doctorat 3 ^e cycle
3-4 ans	1-2 ans	3 ^e cycle : 3 ans et plus
Ex : enseignant, ingénieur, conseiller en ressources humaines, traducteur, etc.	Permet d'accéder à des titres professionnels réservés. Ex : conseiller d'orientation, physiothérapeute, ergothérapeute, psychoéducateur, orthophoniste.	Emplois de professeurs/chercheurs dans son domaine d'étude Psychologue : doctorat exigé, mais maîtrise abolie.



Contingentement

Calmons-nous un peu!

**Un programme
contingenté, c'est quoi?**

Exemples de programmes contingentés = Places limitées = ils n'acceptent pas tous les élèves...

Peu de programmes sont contingentés au **CÉGEP**. Voici quelques exemples...

- Techniques de santé animale
- Techniques de réadaptation physique
- Techniques policières
- Technique de criminologie
- Sciences de la nature – profil Santé Cégep de Ste-Foy

*Certains programmes exigent une entrevue et un test physique en plus d'analyser le dossier scolaire.
Exemples : techniques policières et soins préhospitaliers d'urgence*

****Parfois un programme est contingenté dans un CÉGEP près de Québec, mais il ne le sera pas en Gaspésie...**

Programmes contingentés au **DEP**

- Conduite d'engins de chantier
- Intervention en sécurité incendie
- Montage de lignes électriques et de télécommunications
- Conduite de grues

Certains programmes exigent un test physique, un test psychométrique (personnalité) ou une entrevue.

Bulletin de 4e secondaire

SRACQ – Fonctionnement
Prévisibilité d'admission : www.sracq.qc.ca

Entrez les notes de 4e secondaire de votre relevé de notes du Ministère. Si vous n'avez pas suivi un des cours, laissez la case vide. Normalement vous devriez avoir une seule des données parmi la moyenne, le rang cinquième et le rang centile. La note bonifiée sera calculée automatiquement en se basant sur votre moyenne, rang cinquième ou rang centile.

Cours

- Langue d'enseignement (Équivalences | Volets)
- Sciences et technologie / Application technologiques et scientifiques (Équivalences)
- Sciences et techno. de l'environnement / Science et environnement (Équivalences)
- Mathématiques

Culture, société et technique ▾

 (Équivalences)
- Histoire et éducation à la citoyenneté
- Langue seconde

De base / Core ▾

 (Volets)
- Art dramatique / Arts plastiques / Danse / Musique
- Culture et citoyenneté québécoise / Éthique et culture religieuse
- Éducation physique et à la santé

Note	Moyenne OU	Rang centile OU	Rang cinquième	Note bonifiée
60	71			53
68	80			60
61	64			59
84	77			90
70	67			72
61	77			51
82	83			81
75	78			73
93	92			94

Service régional d'admission collégial de la région de Québec (DEC)

Prévisibilité d'admission : www.sracq.qc.ca

Prévisibilité d'admission pour le programme Techniques policières au Cégep Garneau

Votre cote SRACQ pour ce programme est de 81.

Selon les statistiques des dernières années, les élèves ayant une cote SRACQ en dessous de 85 n'ont pas été sélectionnés. Vos chances d'être sélectionné sont donc faibles pour ce programme si vous maintenez les notes obtenues jusqu'à maintenant.

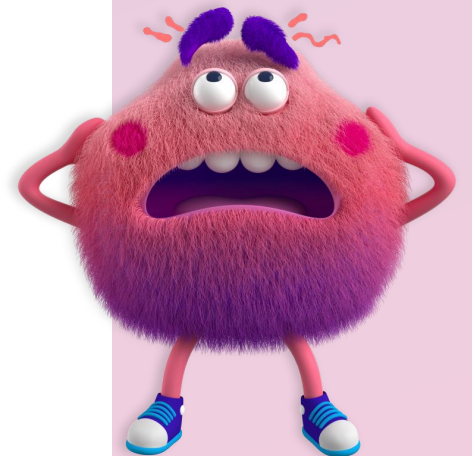
Voici les différentes possibilités qui s'offrent à vous.

1. Si vous augmentez vos résultats dans les cours ci-dessous, vous pourriez à nouveau recalculer votre dossier et constater vos chances d'admission.

- Moyenne secondaire pondérée (Pondération:40%)
- Moyenne pondérée des cours d'Anglais (Pondération:12%)
- Moyenne pondérée des cours de Français (Pondération:36%)
- Mathématiques de 4e secondaire, séquence Culture, société et technique **ou plus élevé** [↗] (Pondération:12%)

Augmentez les résultats de certains cours que vous suivez présentement, surtout ceux mentionnés ci-dessus.

Je vais devoir augmenter mes résultats si je veux être admis dans ce programme...



Prévisibilité d'admission pour le programme Techniques d'éducation spécialisée au Cégep Beauce-Appalaches, Campus de Sainte-Marie

Votre cote SRACQ pour ce programme est de 66.

Selon les statistiques des dernières années, la majorité des élèves admissibles ayant fait une demande dans ce programme ont été admis. Vos chances d'admission sont donc excellentes pour que vous soyez admis dans ce programme si vous maintenez les notes obtenues jusqu'à maintenant.

Voici les différentes possibilités qui s'offrent à vous.

1. Les cours ayant une plus forte pondération dans le calcul de la cote SRACQ de ce programme sont les suivants:

- Moyenne secondaire pondérée (Pondération:40%)
- Moyenne pondérée des cours de Français (Pondération:36%)
- Moyenne pondérée des cours d'Histoire de 4e secondaire (Pondération:24%)



MA DÉMARCHE D'ORIENTATION



Étapes d'un processus d'orientation (ADVP)



1

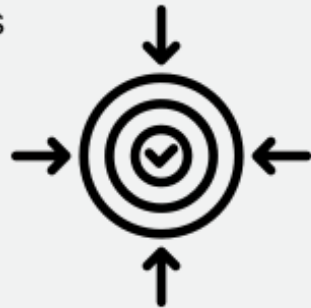
Connaissance de soi

Eploration du monde du travail et
des programmes de formation

3

Sélectionner un ou deux projets
professionnels

Valider sa perception et son
choix via des infos et/ou un
stage



Exploration

Cristallisation

Spécification

Réalisation



2

Identifier ses critères de choix

Cibler des domaines professionnels

4

Choix de son projet professionnel

Effectuer un plan d'action



Ce que tu peux faire dès maintenant pour t'aider dans ta prise de décision

Te questionner : intérêts, aptitudes, traits de personnalité, valeurs...

Explorer : sites internet/recherches, discussions...

Vis des expériences pour mieux te connaître : emploi étudiant, bénévolat, comités, activités parascolaires, loisirs, etc.

T'impliquer : portes ouvertes, stages, élève d'un jour...

Être curieux : poser des questions aux travailleurs que tu rencontres, comparer des formations...

Sites incontournables

- www.inforoutefpt.org : Informations sur la formation professionnelle et technique
- www.academos.qc.ca : Poser des questions à des mentors
- www.monemploi.com : Informations sur les métiers et formations



ACADEMOS

MonEmploi

Explorations possibles cette année

Portes ouvertes au
CÉGEP

Journée d'exploration de
la FP CSSBE
2 fois/année
(22 janvier : places
limitées)

Élève d'un jour à la FP ou
Étudiant d'un jour au
CÉGEP

Discuter avec
des travailleurs et/ou
s'organiser un stage
d'observation



Type de personnalité de Holland...

Découvre ton type de
personnalité en
complétant le
questionnaire...



John Holland

Chercheur en psychologie qui est l'auteur de la théorie dans les années 1970...

Fondement de la théorie

RIASEC: Les gens qui partagent des **traits de personnalités, des intérêts, des aptitudes et des valeurs communes**, sont attirées par le même type de travail.





Typologie de Holland



Personne n'est un type de personnalité pur. Par exemple, il est impossible d'être à 100% une personne de type Réaliste.



Vos résultats n'ont pas nécessairement de lien avec vos aptitudes. Par exemple : tu peux avoir un intérêt pour le type artistique sans avoir beaucoup de talent en art.

RIASEC

Typologie de Holland



Source: <https://parlonssciences.ca/ressources-pedagogiques/lecons/les-interets-professionnels-et-le-modele-riasec>

Le type Réaliste (R)

- Aime résoudre des problèmes pratiques et concrets
- Aime bouger, être dans l'action
- Préfère la pratique à la théorie
- Aime utiliser des outils, manipuler des objets ou conduire de la machinerie
- Débrouillard, manuel, ingénieux, logique
- Il peut aussi aimer que son travail comporte certains risques.



« *Le manuel* »



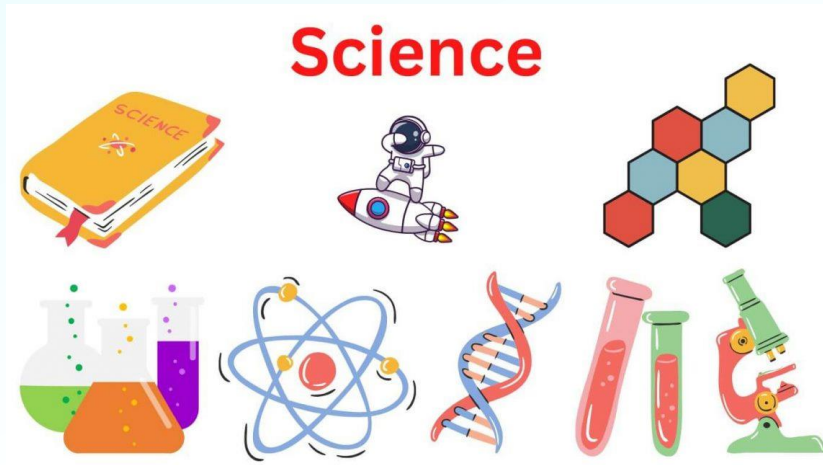
Domaines professionnels : Réaliste (R)

- Mécanique
- Construction
- Alimentation
- Agriculture et pêches
- Foresterie et papier
- Transport
- Opération de machines
- Mines et travaux de chantier



Le type Investigateur (I)

"L'analytique"



- Aime le travail intellectuel
- Intérêt pour la théorie et les problèmes abstraits
- Aime analyser, réfléchir, étudier divers phénomènes
- Esprit logique, curieux, sens critique, persévérant, méthodique
- Grande motivation scolaire et ambition
- Intérêt pour les sciences, les maths. et les technologies.

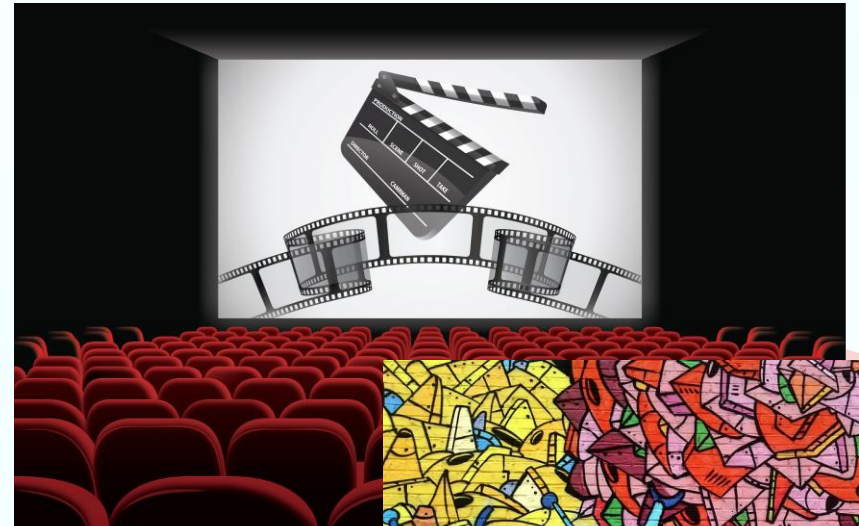
Domaines professionnels : Investigateur (I)

- Sciences et technologie
- Génie (ingénieur)
- Sciences de la santé (médecine, pharmacie, physiothérapie, etc.)
- Informatique
- Recherche



Le type Artistique « *Le créatif* »

- S'intéresse à plusieurs types d'arts : théâtre, cinéma, arts plastiques, écriture, poésie, musique, décoration, design, art oratoire
- Aime exprimer ses idées et ses émotions
- Créativité et originalité
- Imaginatif, rêveur, émotif, idéaliste, intuitif
- Aime la variété dans un emploi, aime le changement et n'aime pas la routine
- Valorise la liberté d'expression et d'action



Domaines professionnels : Artistique (A)



Arts visuels (dessin, infographie, photographie, peinture)



Théâtre, Cinéma, Humour



Musique et spectacle



Littérature et langues



Publicité et communications



Design et architecture



Le type Social (S)

“L'aidant”



- Veut travailler en contact avec des gens pour les aider, les soigner ou les informer
- S'intéresse aux comportements humains
- Attentionné, sympathique, dévoué, à l'écoute et respectueux
- Préfère régler les problèmes par la discussion
- Accepte facilement les autres, peu importe leurs caractéristiques



Domaines professionnels : Social

- Soins de santé (infirmier, radiodiagnostic, etc.)
- Relation d'aide (travail social, psychologie, éducation spécialisée)
- Enseignement
- Sciences sociales (sociologie, anthropologie, histoire, etc.)
- Animation de groupe.



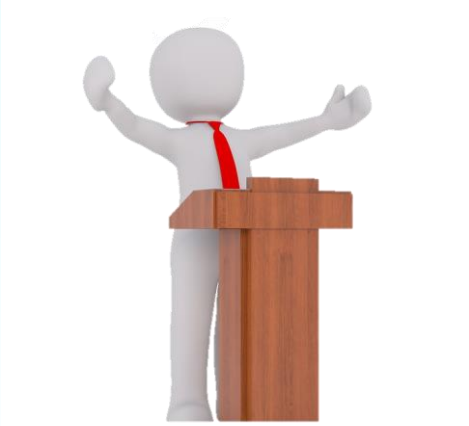
Le type Entrepreneur (E)

“L’influenceur”

- ☐ Dynamique, fonceur et déterminé.
- ☐ Aime relever des défis et prendre des initiatives.
- ☐ Aime influencer et convaincre les autres.
- ☐ Bon pour vendre des idées ou des objets.
- ☐ Aime prendre des décisions.
- ☐ Habile pour mobiliser une équipe (leader) et diriger des personnes.



Domaines professionnels : Entrepreneur



- Administration et commerce
- Finances
- Gestion
- Vente et Marketing
- Droit
- Politique
- Entrepreneuriat



Le type Conventionnel (C)

“L’organisé”

- ☐ Méthodique, organisé, digne de confiance et appliqué.
- ☐ Aime que son environnement de travail soit ordonné et bien organisé.
- ☐ Aime les tâches de classement, de saisie de données (chiffres ou mots), travailler à l'ordinateur.
- ☐ Préfère les tâches routinières et clairement définies.
- ☐ Préfère se conformer à des règles et des consignes plutôt que d'improviser.



Domaines professionnels : Conventionnel

- Administration (travail de bureau, secrétariat, comptabilité)
- Service à la clientèle
- Commerce (magasins)
- Documentation
- Archives, classement de dossiers, livres, etc.
- Assurances



REPÈRES : un site incontournable en orientation

www.reperes.qc.ca



1. Région = Chaudière-Appalaches
2. Centre de services scolaire de la Beauce-Ecthemin
3. Code d'accès : ex. mmarceau99
4. Mot de passe = le même que ton courriel scol

Accès avec code

Le serveur a mis fin à votre session.

Chaudière-Appalaches ▼

Centre de services scolaire de la Beauce-Ecthemin ▼

Code d'accès

Mot de passe

Démarrer

► Oups! J'ai oublié

REPÈRES : types de recherches

1. Profession et formations par mots-clés
2. Domaines professionnels
3. Profil personnel avancé = RIASEC
4. Exploration par discipline scolaires

[Voici un exemple : www.reperes.qc.ca](http://www.reperes.qc.ca)

Banque d'information scolaire et professionnelle

▼ Professions

Recherche des professions par

- listes rapides
- mots clés
- critères spécifiques
- code

Exploration des professions par

- Domaines professionnels
- Profil personnel simplifié
- ★ • Profil personnel avancé ★
- Expérience de travail
- Comparaison
- Cléo

The Kahoot! logo is displayed in white text on a purple rectangular background. This logo is centered within a large, light pink circle that occupies the left side of the slide. There are also smaller decorative circles: a light blue one in the top right and a purple one in the bottom left.

Kahoot!

Kahoot.it

S'il reste du temps après le Kahoot...

Recherche personnelle sur
des sites pertinents :

www.reperes.qc.ca –

Explorer des professions via
le RIASEC

www.monemploi.com

www.academos.qc.ca



Pour conclure...

Le processus d'orientation est une démarche de connaissance de soi afin d'explorer les formations et le monde du travail.

Un processus d'orientation peut s'échelonner pendant toute la vie. D'ailleurs 33% des élèves changent de programme au CÉGEP. Donc, pas de stress si tu ne sais pas encore ce que tu veux faire, c'est normal! 😊

N'oubliez pas... Nous vous aidons à faire un premier choix de programme postsecondaire... qui pourra toujours évoluer comme toi!





Des questions?

**Surveillez les midis
orientation après les
fêtes si vous avez des
questions ou si vous
souhaitez prendre un
rendez-vous!**

**Merci de votre
participation!**

Maggie, Annie, Sophie, Karine et Amélie